

Information produit : Pelle sur chenilles

R 936 Compact

Litronic®



Génération

6.1

Moteur

190 kW / 255 ch

Tier 4 Final

Poids en ordre de marche

34,800 kg / 76,720 lb

Capacité du godet rétro

0.55 – 2.15 m³ / 0.72 – 2.81 yd³

LIEBHERR

Vivre le progrès

R 936 Compact

Maintenance

- Concept d'entretien innovant avec éléments accessibles depuis le sol
- Concept d'accès latéral à la tourelle et plate-forme de maintenance sécurisée
- Niveaux d'huile moteur, huile hydraulique, carburant et urée visibles au display

Equipement

- Large choix de balanciers
- Longévité des pièces et productivité accrue grâce au dispositif de graissage centralisé automatique (option)
- Dispositif de sécurité contre la rupture de flexibles sur vérins de flèche et balancier de série

Sécurité

- Visibilité panoramique entièrement dégagée et caméras de surveillance arrière et latérale
- Console relevable pour un accès cabine aisé et sécurisé
- Structure cabine certifiée ROPS résistante au retournement
- Sortie de secours par la vitre arrière quelle que soit la configuration de la pelle
- Vitre de droite et pare-brise en verre feuilleté et teinté





Confort

- Espace de travail climatisé et spacieux
- Siège pneumatique à amortissement vertical et longitudinal
- Ecran couleur tactile 7" haute résolution simple d'utilisation
- Ceinture 76 mm / 3" de couleur orange
- Nouvel éclairage LED de série

Moteur

- Nouveau moteur répondant à la norme US EPA Tier 4 Final
- Mise au ralenti et montée en régime automatiques et contrôlées par capteurs de proximité dans les joysticks

Châssis

- Châssis en forme de X fiable et robuste, facile à arrimer grâce aux oeillets intégrés
- Facilité d'entretien
- Train de chenilles sans entretien et galets de roulement graissés à vie
- Coffre de rangement additionnel (option)

Caractéristiques techniques



Moteur

Puissance	
selon norme SAE J1349	255 ch (190 kW) à 1,800 tr/min
selon norme ISO 9249	258 ch (190 kW) à 1,800 tr/min
Couple	1,337 Nm à 1,350 tr/min / 986 lbf ft à 1,350 tr/min
Type	Liebherr D944 A7-24
Conception	4 cylindres en ligne
Alésage	130 mm / 5.1 in
Course	150 mm / 5.9 in
Cylindrée	8.0 l / 488 in³
Mode de combustion	Diesel 4 temps Common-Rail Suralimenté avec refroidissement de l'air d'admission
Traitement des gaz d'échappement	Tier 4 Final SCR Filter Régénération passive par thermo management
Système de refroidissement	Refroidissement par eau et radiateur à huile, refroidissement de l'air d'admission et du carburant
Filtration	Filtre à air sec avec séparateur primaire
Réservoir de carburant	450 l / 119 gal
Réservoir d'urée	46 l / 12 gal
Circuit électrique	
Tension	24 V
Batteries	2 x 180 Ah/ 12 V
Alternateur	Triphasé 28 V/ 140 A
Ralenti automatique	Contrôlé par capteur



Commande

Système de répartition d'énergie	A l'aide de distributeurs hydrauliques avec des clapets de sécurité intégrés, permettant une commande simultanée et indépendante de la translation, de l'orientation et de l'équipement
Commande	
Rotation et équipement	Pilotage proportionnel par manipulateur en croix
Translation	- Pilotage proportionnel par pédales ou par leviers démontables - Présélection de la vitesse
Fonctions supplémentaires	Pilotage proportionnel par pédale ou par mini-joystick



Circuit hydraulique

Système hydraulique	Système hydraulique Positive Control à deux circuits indépendants. Débit des pompes hydrauliques proportionnel à la demande Dynamique et précision élevée grâce à un système de pilotage fin et une utilisation optimale des pompes
Pompe hydraulique	
Pour l'équipement et la translation	Double pompe Liebherr à débit variable et plateau oscillant
Débit max.	2 x 245 l/min / 2 x 65 gpm
Pression max.	380 bar / 5,511 psi
Gestion des pompes	Gestion électronique des pompes synchronisée avec le bloc de commande. Circuit ouvert pour la rotation
Capacité du réservoir hydr.	290 l / 77 gal
Capacité du circuit hydr.	max. 520 l / max. 137 gal
Filtration	1 filtre dans le circuit retour, avec haute précision de filtration (10 µm / 1,250 mesh)
Système de refroidissement	Radiateur compact, composé d'une unité de refroidissement de l'eau, de l'huile hydraulique, du carburant, de l'air d'admission, de l'huile du réducteur de pompes et d'un ventilateur à entraînement hydrostatique
Modes de travail	Adaptation de la puissance du moteur et de l'hydraulique selon les applications, à l'aide d'un présélecteur du mode de fonctionnement. Par exemple pour des travaux particulièrement économiques et non nuisibles à l'environnement ou pour des rendements d'extraction maximaux et des applications difficiles
Réglage du régime et de la puissance	Adaptation en continu de la puissance du moteur et de l'hydraulique par l'intermédiaire du régime moteur



Orientation

Entraînement	Moteur hydraulique Liebherr à plateau incliné avec clapet de freinage intégré et commande du couple
Réducteur	Liebherr, compact à trains planétaires
Couronne de rotation	Liebherr, étanche, à billes et denture intérieure
Vitesse de rotation	0 – 10.0 tr/min en continu
Couple de rotation	106 kNm / 78,182 lbf ft
Frein de blocage	Disques sous bain d'huile (à action négative)



Cabine

Cabine	Structure de cabine de sécurité ROPS (système de protection au retournement selon ISO 12117-2:2008) avec pare-brise entièrement ou partiellement escamotable sous le toit, projecteurs de travail LED intégrés dans le toit, porte avec deux vitres latérales coulissantes, grand coffre de rangement et nombreux vide-poches, montage sur plots viscoélastiques anti-vibrations, vitres droite et de toit feuilletées, toutes vitres teintées, pare-soleils extensibles indépendants pour le pare-brise et vitre de toit, allume-cigare et prise 24 V, prise 12 V, porte-bouteille
Siège du conducteur	Siège Liebherr-Comfort à suspension pneumatique équipé d'une adaptation automatique à la corpulence du conducteur, amortissement vertical et longitudinal du siège (pupitre et manipulateurs inclus), réglage indépendant ou combiné du siège et des accoudoirs (réglables en largeur, en hauteur et en inclinaison), chauffage du siège de série
Consoles	Consoles oscillantes avec le siège, console gauche relevable
Commande et affichages	Grand écran couleur haute définition avec commande explicite par écran tactile, apte à la vidéo, de nombreuses possibilités de réglage, de contrôle et de surveillance (p. ex. climatisation, consommation de carburant, paramètres de la machine et des outils)
Climatisation	Climatisation automatique, fonction de ventilation, dégivrage et déshumidification rapides par simple pression sur un bouton, commande des clapets de ventilation par menu. Filtres pour l'air frais et l'air de circulation faciles à remplacer et accessibles de l'extérieur. Unité de climatisation conçue pour des températures extrêmes, capteurs de rayonnement solaire et de températures extérieure et intérieure
Niveau sonore	
ISO 6396	L_{pA} (intérieur) = 71 dB(A)
2000/14/CE	L_{WA} (extérieur) = 105 dB(A)



Châssis

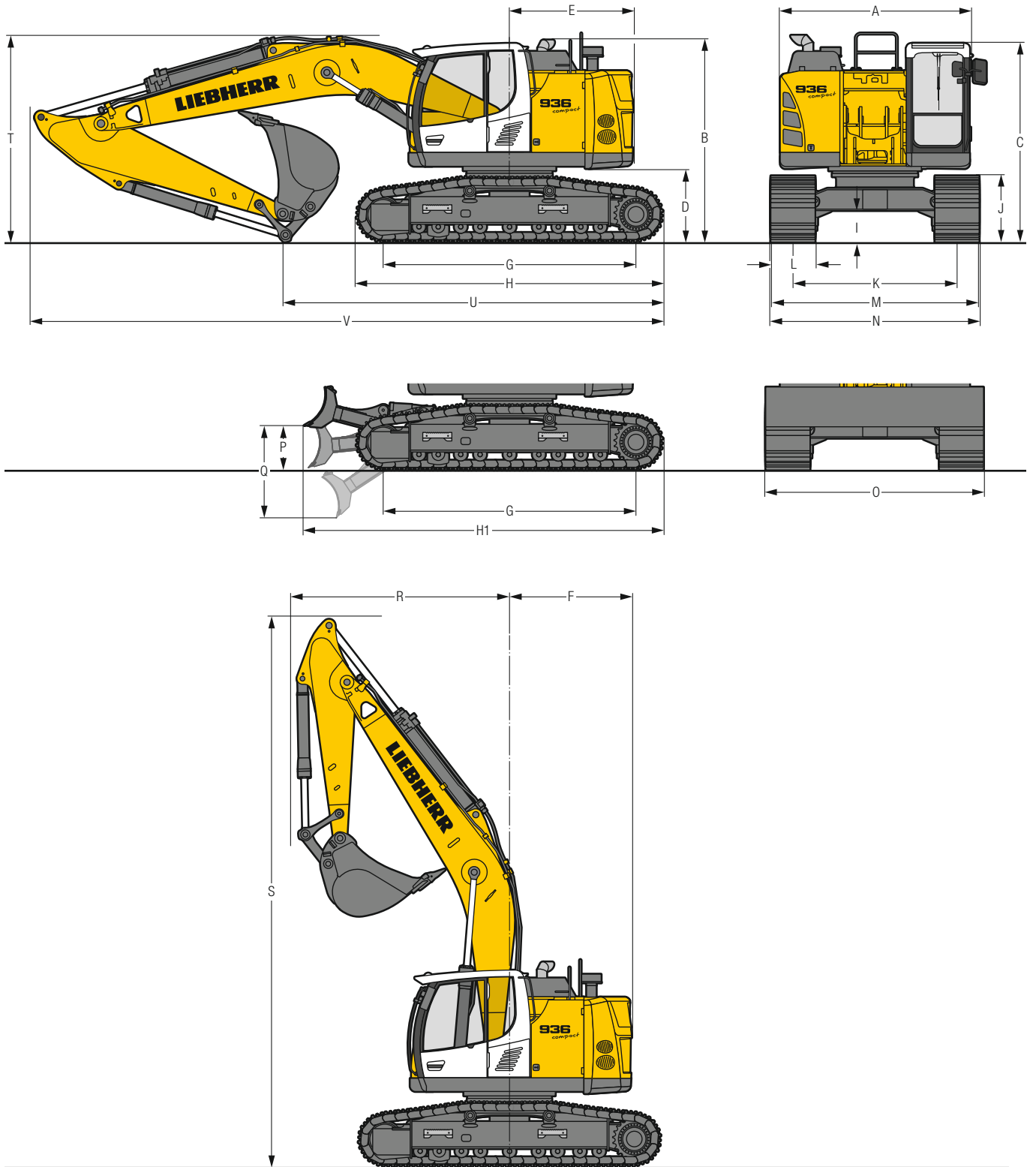
LC	Voie 2,740 mm / 9'
Entraînement	Moteur hydraulique Liebherr à plateau oscillant avec clapets de freinage des deux côtés
Réducteur	Liebherr compact à train planétaire
Vitesse de translation maximale	Standard 2.6 km/h / 1.6 mph Rapide 4.2 km/h / 2.6 mph
Force de traction à la chenille	325 kN / 73,060 lbf
Train de chenilles	D7, sans entretien
Galets de roulement/ Galets porteurs	9/2
Chenilles	Étanches et graissées
Tuiles	A triples nervures
Frein de blocage	Disques sous bain d'huile (à action négative)
Clapets de freinage	Intégrés dans le moteur de translation
Oeillets d'arrimage	Intégrés



Équipement

Vérins hydrauliques	Vérins Liebherr avec système d'étanchéité et de guidage spécial et protection de fin de course
Paliers	Étanches et d'entretien réduit
Graissage	Graissage centralisé Liebherr

Dimensions



	LC	mm/ft in				LC avec lame	mm/ft in
A	Largeur de la tourelle	3,000**/ 9'10***					3,000**/ 9'10***
B	Hauteur à la tourelle	3,200 /10' 6"					3,200 /10' 6"
C	Hauteur à la cabine	3,155 /10' 4"					3,155 /10' 4"
D	Garde au sol au contrepoids	1,160 / 3'10"					1,160 / 3'10"
E	Longueur arrière	1,975 / 6' 6"					1,975 / 6' 6"
F	Rayon de giration arrière	1,975 / 6' 6"					1,975 / 6' 6"
G	Empattement	3,990 /13' 1"					3,990 /13' 1"
H	Longueur du châssis	4,845 /15'11"					4,845 /15'11"
H1	Longueur du châssis avec lame	-					5,600 /18' 4"
I	Garde au sol au châssis	500 / 1' 8"					500 / 1' 8"
J	Hauteur aux chenilles	1,055 / 3' 6"					1,055 / 3' 6"
K	Voie	2,740 / 9'					2,740 / 9'
L	Largeur des tuiles	600/ 24"	700/ 28"	800 / 31"	900 / 35"		600 / 24"
M	Largeur aux chenilles	3,340/10'11"	3,440/11' 3"	3,540 /11' 7"	3,640 /11'11"		3,340 /10'11"
N	Largeur aux marchepieds	3,340/10'11"	3,340/10'11"	3,540*/11' 7**	3,540* /11' 7**		3,340 /10'11"
O	Largeur de la lame	-					3,350 /11'
P	Hauteur max. de la lame	-					705 / 2' 4"
Q	Profondeur max. de la lame	-					1,460 / 4' 9"

* largeur avec marchepieds démontables

** sans butée et maintien de porte

	Longueur de balancier	Flèche monobloc 6.20 m/20'4"	
	m/ft in	montage direct	
	m/ft in	mm/ft in	
R	Rayon de giration avant	2.50/ 8'2"	3,500/11' 6"
		3.20/10'6"	3,500/11' 6"
		3.70/12'2"	3,500/11' 6"
S	Hauteur avec flèche relevée	8,800/28'10"	
T	Hauteur à la flèche	2.50/ 8'2"	3,200/10' 6"
		3.20/10'6"	3,250/10' 8"
		3.70/12'2"	3,150/10' 4"
U	Longueur au sol	2.50/ 8'2"	7,000/23'
		3.20/10'6"	6,000/19' 8"
		3.70/12'2"	5,300/17' 5" / 5,200*/17'11**
V	Longueur hors-tout	2.50/ 8'2"	10,000/32'10" / 10,800*/35'5**
		3.20/10'6"	10,000/32'10" / 10,800*/35'5**
		3.70/12'2"	10,000/32'10" / 10,800*/35'5**
	Godet	1.60 m³/2.09 yd³	

* avec lame

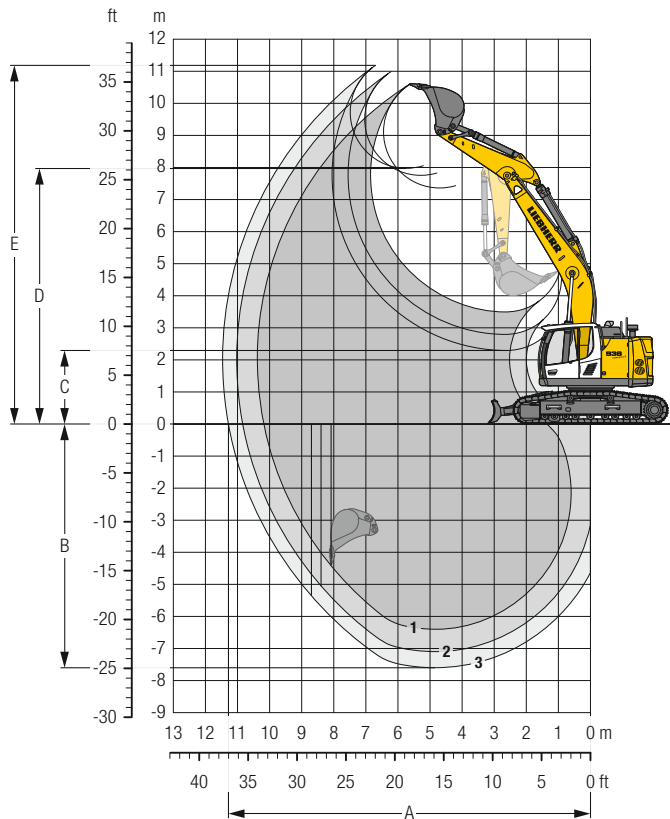
Dimensions de transport

éléments démontables enlevés

	Châssis/Balancier	Flèche monobloc 6.20 m/20'4"			
	m/ft in	mm/ft in			
Largeur des tuiles		600/ 24"	700/ 28"	800/ 31"	900/ 35"
Largeur de transport	LC	3,340/10'11"	3,440/11' 3"	3,540/11' 7"	3,640/11'11"
	LC avec lame	3,340/10'11"	-	-	-
		LC		LC avec lame	
Longueur de transport	2.50/ 8'2"	10,000/32'10"		10,800/35'5"	
	3.20/10'6"	10,000/32'10"		10,800/35'5"	
	3.70/12'2"	10,000/32'10"		10,800/35'5"	
Hauteur de transport	2.50/ 8'2"	3,200/10'6"			
	3.20/10'6"	3,250/10'8"			
	3.70/12'2"	3,200/10'6"			
	Godet	1.60 m³/2.09 yd³			

Équipement rétro

avec flèche monobloc 6.20 m/20'4" et contrepoids 8.0 t/17,640 lb



Débâtements

sans attache rapide		1	2	3
Longueur de balancier	m/ft in	2.50/8'2"	3.20/10'6"	3.70/12'2"
A Portée max. au sol	m/ft in	10.18/33'5"	10.84/35'7"	11.28/37'
B Profondeur de fouille max.	m/ft in	6.40/21'	7.10/23'4"	7.60/24'11"
C Hauteur de déversement min.	m/ft in	3.49/11'5"	2.79/9'2"	2.29/7'6"
D Hauteur de déversement max.	m/ft in	7.36/24'2"	7.75/25'5"	7.97/26'2"
E Hauteur d'attaque max.	m/ft in	10.59/34'9"	10.96/35'11"	11.18/36'8"

Forces

sans attache rapide		1	2	3
Force de pénétration (ISO 6015)	kN/lbf	168/37,770	142/31,920	128/28,780
Force de cavage (ISO 6015)	kN/lbf	204/45,860	204/45,860	204/45,860
Force de pénétration (SAE J1179)	kN/lbf	160/35,970	136/30,570	123/27,650
Force de cavage (SAE J1179)	kN/lbf	178/40,020	178/40,020	178/40,020

Poids en ordre de marche et pression au sol

Le poids en ordre de marche comprend la machine de base avec le contrepoids de 8.0 t/17,640 lb, la flèche monobloc de 6.20 m/20'4", le balancier de 3.20 m/10'6" et le godet de 1.60 m³/2.09 yd³ (1,110 kg/2,430 lb).

Châssis		LC			
Largeur des tuiles	mm/in	600/24"	700/28"	800/31"	900/35"
Poids	kg/lb	33,750/74,410	34,100/75,180	34,450/75,950	34,800/76,720
Pression au sol	kg/cm ² /psi	0.66/9.4	0.57/8.1	0.50/7.1	0.45/6.4

Châssis		LC avec lame			
Largeur des tuiles	mm/in	600/24"	700/28"	800/31"	900/35"
Poids	kg/lb	36,150/79,700	36,500/80,470	36,850/81,240	37,200/82,010
Pression au sol	kg/cm ² /psi	0.70/10.0	0.61/8.7	0.54/7.7	0.48/6.8

Godets rétro Stabilité (limitation à 75% de la charge de basculement statique conformément à la norme ISO 10567*)

Largeur de coupe		Capacité ISO 7451		Poids ³⁾		Châssis LC (avec tuiles de 800 mm/31")						
						Longueur de balancier (m/ft in)						
						sans attache rapide			avec attache rapide			
mm	in	m ³	yd ³	kg	lb	2.50	3.20	3.70	2.50	3.20	3.70	
						8'2"	10'6"	12'2"	8'2"	10'6"	12'2"	
STD ¹⁾	650	26"	0.55	0.72	810	1,790	▲	▲	▲	▲	▲	▲
	1,050	41"	1.00	1.31	870	1,920	▲	▲	▲	▲	▲	▲
	1,250	49"	1.25	1.63	1,000	2,210	▲	▲	▲	▲	▲	▲
	1,400	55"	1.45	1.90	1,070	2,360	▲	▲	▲	▲	▲	■
	1,550	61"	1.60	2.09	1,110	2,450	▲	▲	■	▲	■	▲
	1,650	65"	1.75	2.29	1,160	2,560	▲	■	▲	▲	▲	■
	1,550	61"	1.85	2.42	1,170	2,580	▲	▲	■	■	■	△
	1,650	65"	2.00	2.62	1,210	2,710	■	■	△	■	■	△
	1,750	69"	2.15	2.81	1,260	2,800	▲	■	△	▲	△	△
	1,750	69"	2.15	2.81	1,320	2,910	▲	■	△	▲	△	△
HD ²⁾	650	26"	0.55	0.72	940	2,120	▲	▲	▲	▲	▲	▲
	1,050	41"	1.00	1.31	1,000	2,210	▲	▲	▲	▲	▲	▲
	1,250	49"	1.25	1.63	1,140	2,510	▲	▲	▲	▲	▲	▲
	1,400	55"	1.45	1.90	1,230	2,710	▲	▲	■	▲	▲	■
	1,550	61"	1.60	2.09	1,290	2,840	▲	■	▲	▲	■	■
	1,650	65"	1.75	2.29	1,350	2,980	▲	▲	■	■	▲	△
	1,550	61"	1.85	2.42	1,340	2,950	▲	▲	■	■	■	△
	1,650	65"	2.00	2.62	1,400	3,090	■	■	△	▲	△	△
	1,750	69"	2.15	2.81	1,450	3,220	▲	△	△	■	△	-
	1,750	69"	2.15	2.81	1,510	3,330	▲	△	△	■	△	-

* Indications données à portée maximale sur une rotation de la tourelle à 360° conformément à la norme ISO 10567

¹⁾ Godet rétro Standard avec dents Z 50

²⁾ Godet rétro HD avec dents Z 50

³⁾ Godet pour montage direct

⁴⁾ Godet pour montage à l'attache rapide

Autres godets rétro disponibles sur demande

Poids spécifique max. des matériaux ▲ = ≤ 2.0 t/m³/3,400 lb/yd³, ■ = ≤ 1.8 t/m³/3,000 lb/yd³, ▲ = ≤ 1.65 t/m³/2,800 lb/yd³, ■ = ≤ 1.5 t/m³/2,500 lb/yd³, △ = ≤ 1.2 t/m³/2,000 lb/yd³, - = non autorisé

Forces de levage

avec flèche monobloc 6.20 m/20'4", contrepoids 8.0 t/17,640 lb et tuiles 800 mm/31"

Balancier 2.50 m/8'2"

Châssis	↑	3.0 m 10 ft		4.5 m 15 ft		6.0 m 20 ft		7.5 m 25 ft		9.0 m 30 ft		m ft in
		↙	↘	↙	↘	↙	↘	↙	↘	↙	↘	
LC	9.0 m t											9.6*
	30 ft lb											9.6*
	7.5 m t					8.4	9.6*					7.1
	25 ft lb					17.9	21.2*					16.1
	6.0 m t			11.7*	11.7*	8.2	9.9*		5.7	8.4		5.5
	20 ft lb			25.3*	25.3*	17.7	21.6*		12.4	17.8*	24.10"	12.4
	4.5 m t			12.2	13.9*	7.8	10.8*		5.6	8.3		4.8
	15 ft lb			26.3	29.8*	16.9	23.4*	12.0	17.8			10.6
	3.0 m t			11.2	16.2*	7.4	11.4	5.4	8.1			4.4
	10 ft lb			24.1	35.0*	16.0	24.5	11.6	17.4			9.8
	1.5 m t			10.6	13.0*	7.1	11.0	5.2	7.9			4.3
	5 ft lb			22.7	32.1*	15.3	23.6	11.2	17.0			9.5
	0 m t			10.4	16.4*	6.9	10.8	5.1	7.8			4.4
	0 ft lb			22.4	35.6*	14.8	23.2	11.0	16.7			9.7
	LC	-1.5 m t	10.9*	10.9*	10.4	14.7*	6.8	10.7	5.1	7.8		
-5 ft lb		25.0*	25.0*	22.5	32.0*	14.8	23.1	11.0	16.7			10.6
-3.0 m t		13.8*	13.8*	10.6	12.0*	7.0	9.5*					5.8
-10 ft lb		30.0*	30.0*	22.9	26.0*	15.1	20.3*					12.8
-4.5 m t				7.5*	7.5*							5.8*
-15 ft lb				15.6*	15.6*							12.6*
9.0 m t												9.6*
30 ft lb												9.6*
7.5 m t						8.9	9.6*					7.6
25 ft lb						19.2	21.2*					17.3
6.0 m t				11.7*	11.7*	8.8	9.9*		6.1	8.5		6.0
20 ft lb				25.3*	25.3*	18.9	21.6*		13.3	17.8*	24.10"	13.3
4.5 m t				13.0	13.9*	8.4	10.8*		5.2	7.1	8.3	5.2
15 ft lb				28.2	29.8*	18.2	23.4*	13.0	17.9			11.5
3.0 m t				12.0	16.2*	8.0	11.4	5.8	8.1			4.8
10 ft lb			26.0	35.0*	17.3	24.6	12.6	17.5			10.6	
1.5 m t			11.4	13.0*	7.6	11.0	5.6	7.9			4.7	
5 ft lb			24.6	32.1*	16.5	23.7	12.2	17.0			10.3	
0 m t			11.3	16.4*	7.5	10.8	5.5	7.8			4.8	
0 ft lb			24.3	35.6*	16.1	23.3	11.9	16.8			10.6	
LC	-1.5 m t	10.9*	10.9*	11.3	14.7*	7.4	10.8	5.5	7.8			5.2
	-5 ft lb	25.0*	25.0*	24.3	32.0*	16.0	23.2	12.0	16.8			11.5
	-3.0 m t	13.8*	13.8*	11.5	12.0*	7.6	9.5*					6.2
	-10 ft lb	30.0*	30.0*	24.8	26.0*	16.3	20.3*					13.9
	-4.5 m t			7.5*	7.5*							5.8*
	-15 ft lb			15.6*	15.6*							12.6*
	9.0 m t											9.6*
	30 ft lb											9.6*
	7.5 m t					9.3	9.6*					7.9
	25 ft lb					19.9	21.2*					17.9
	6.0 m t			11.7*	11.7*	9.1	9.9*		6.4	9.0*		6.2
	20 ft lb			25.3*	25.3*	19.7	21.6*		13.8	17.8*	24.10"	13.8
	4.5 m t			13.6	13.9*	8.8	10.8*		5.4	8.1*	8.3	5.4
	15 ft lb			29.4	29.8*	18.9	23.4*	13.5	20.0*			11.9
	3.0 m t			12.6	16.2*	8.3	11.8*	6.1	9.6*			5.0
10 ft lb			27.2	35.0*	18.0	25.6*	13.1	20.9*			11.0	
1.5 m t			12.0	13.0*	8.0	12.5*	5.9	9.9*			4.9	
5 ft lb			25.8	32.1*	17.2	27.0*	12.7	21.4*			10.7	
0 m t			11.8	16.4*	7.8	12.4*	5.8	9.7*			5.0	
0 ft lb			25.4	35.6*	16.8	26.9*	12.4	21.0*			11.0	
LC	-1.5 m t	10.9*	10.9*	11.9	14.7*	7.8	11.5*	5.8	8.8*			5.4
	-5 ft lb	25.0*	25.0*	25.5	32.0*	16.7	24.9*	12.5	18.9*			12.0
	-3.0 m t	13.8*	13.8*	12.0*	12.0*	7.9	9.5*					6.5
	-10 ft lb	30.0*	30.0*	26.0	26.0*	17.0	20.3*					14.4
	-4.5 m t			7.5*	7.5*							5.8*
	-15 ft lb			15.6*	15.6*							12.6*

Balancier 3.20 m/10'6"

Châssis	↑	3.0 m 10 ft		4.5 m 15 ft		6.0 m 20 ft		7.5 m 25 ft		9.0 m 30 ft		m ft in	
		↙	↘	↙	↘	↙	↘	↙	↘	↙	↘		
LC	9.0 m t											7.0*	
	30 ft lb											15.7*	
	7.5 m t					8.5	8.6*					5.9	
	25 ft lb					18.3	18.7*					13.3	
	6.0 m t					8.3	9.0*		5.8	8.2*		4.8	
	20 ft lb					18.0	19.6*	12.4	18.0*			10.7	
	4.5 m t		18.2*	18.2*	12.4*	12.4*	8.0	10.0*	5.6	8.3		4.2	
	15 ft lb		38.7*	38.7*	26.8*	26.8*	17.2	21.6*	12.1	17.9		9.3	
	3.0 m t				11.5	15.0*	7.5	11.1*	5.4	8.1	4.1	6.1	3.9
	10 ft lb				24.7	32.4*	16.1	24.1*	11.6	17.4	8.8	13.1	8.6
	1.5 m t				10.6	16.7*	7.1	11.0	5.2	7.8	4.0	6.0	3.8
	5 ft lb				22.9	36.1*	15.2	23.7	11.1	16.9	8.5	12.9	8.4
	0 m t				10.3	16.8*	6.8	10.7	5.0	7.7	3.9	5.9	3.9
	0 ft lb				22.1	36.4*	14.7	23.0	10.8	16.5			8.5
	LC	-1.5 m t	10.4*	10.4*	10.2	15.6*	6.7	10.6	4.9	7.6			4.2
-5 ft lb		23.6*	23.6*	22.0	34.0*	14.4	22.8	10.7	16.4			9.2	
-3.0 m t		17.1*	17.1*	10.3	13.5*	6.7	10.4*	5.0	7.7			4.8	
-10 ft lb		37.3*	37.3*	22.3	29.2*	14.6	22.5*	10.8	16.5*			10.7	
-4.5 m t				11.9*	11.9*	9.9*	9.9*	7.0	7.4*			6.3	
-15 ft lb				25.5*	25.5*	21.0*	21.0*	15.1	15.4*			13.9*	
9.0 m t												7.0*	
30 ft lb												15.7*	
7.5 m t						8.6*	8.6*					6.3*	
25 ft lb						18.7*	18.7*					14.1*	
6.0 m t						8.9	9.0*		6.2	8.2*		5.2	
20 ft lb						19.2	19.6*	13.4	18.0*			11.5	
4.5 m t			18.2*	18.2*	12.4*	12.4*	8.5	10.0*	6.1	8.4		4.6	
15 ft lb			38.7*	38.7*	26.8*	26.8*	18.4	21.6*	13.0	18.0		10.1	
3.0 m t					12.3	15.0*	8.1	11.1*	5.8	8.1	4.4	6.1	4.3
10 ft lb				26.6	32.4*	17.4	24.1*	12.5	17.5	9.5	13.2	9.4	
1.5 m t				11.5	16.7*	7.6	11.0	5.6	7.9	4.3	6.0	4.1	
5 ft lb				24.8	36.1*	16.5	23.8	12.1	17.0	9.3	12.9	9.1	
0 m t				11.2	16.8*	7.4	10.7	5.4	7.7	4.3	5.9	4.2	
0 ft lb				24.0	36.4*	15.9	23.1	11.7	16.6			9.3	
LC	-1.5 m t	10.4*	10.4*	11.1	15.6*	7.3	10.6	5.4	7.6			4.5	
	-5 ft lb	23.6*	23.6*	23.9	34.0*	15.7	22.8	11.6	16.4			10.0	
	-3.0 m t	17.1*	17.1*	11.2	13.5*	7.3	10.4*	5.4	7.7			5.2	
	-10 ft lb	37.3*	37.3*	24.1	29.2*	15.8	22.5*	11.8	16.5*			11.6	
	-4.5 m t			11.9*	11.9*	9.9*	9.9*	7.4*	7.4*			6.4*	
	-15 ft lb			25.5*	25.5*	21.0*	21.0*	15.4*	15.4*			13.9*	
	9.0 m t											7.0*	
	30 ft lb											15.7*	
	7.5 m t					8.6*	8.6*					6.3*	
	25 ft lb					18.7*	18.7*					14.1*	
	6.0 m t					9.0*	9.0*		6.5	8.2*		5.4	
	20 ft lb					19.6*	19.6*	13.9	18.0*			12.0	
	4.5 m t		18.2*	18.2*	12.4*	12.4*	8.9	10.0*	6.3	8.6*		4.8	
	15 ft lb		38.7*	38.7*	26.8*	26.8*	19.1	21.6*	13.5	18.8*		10.5	
	3.0 m t				12.9	15.0*	8.4	11.1*	6.1	9.2*	4.6	7.8*	4.4
10 ft lb				27.8	32.4*	18.1	24.1*	13.0	19.9*	9.9	15.1*	9.8	
1.5 m t				12.1	16.7*	8.0	12.1*	5.8	9.6*	4.5	8.0*	4.3	
5 ft lb				26.0	36.1*	17.2	26.1*	12.6	20.8*	9.7	17.0*	9.5	
0 m t				11.7	16.8*	7.7	12.4*	5.7	9.7*	4.4			

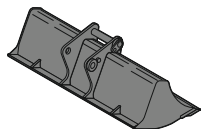
Balancier 3.70 m / 12'2"

Châssis	3.0 m 10 ft		4.5 m 15 ft		6.0 m 20 ft		7.5 m 25 ft		9.0 m 30 ft		m ft in		
	t	lb	t	lb	t	lb	t	lb	t	lb	5.8*	5.8*	6.6
LC	9.0 m				14,7*	14,7*					5,8*	5,8*	6,6
	30 ft										12,9*	12,9*	21'4"
	7.5 m						5,9	6,5*			5,3	5,3*	8,0
	25 ft						12,7	13,4*			11,8*	11,8*	25'11"
	6.0 m				7,7*	7,7*	5,9	7,5*			4,4	5,1*	8,8
	20 ft				16,9*	16,9*	12,6	16,3*			9,8	11,3*	28'10"
	4.5 m		10,0*	10,0*	8,1	9,4*	5,7	8,2*	4,2	6,2	3,9	5,2*	9,4
	15 ft		21,3*	21,3*	17,4	20,3*	12,2	17,8*	9,0	13,4	8,6	11,4*	30'8"
	3.0 m		11,7	14,1*	7,6	10,6*	5,4	8,1	4,1	6,1	3,6	5,3*	9,7
	10 ft		25,3	30,4*	16,3	23,0*	11,7	17,5	8,8	13,1	8,0	11,7*	31'8"
	1.5 m		10,8	16,2*	7,1	11,1	5,2	7,8	3,9	6,0	3,5	5,3	9,7
	5 ft		23,3	35,0*	15,3	23,8	11,1	16,9	8,5	12,8	7,8	11,7	31'10"
0 m	6,1*	6,1*	10,3	16,8*	6,8	10,7	5,0	7,6	3,8	5,9	3,6	5,4	9,5
0 ft	13,9*	13,9*	22,1	36,4*	14,6	23,0	10,7	16,4	8,3	12,6	7,9	12,0	31'1"
-1.5 m	10,1*	10,1*	10,1	16,1*	6,6	10,5	4,9	7,5	3,8	5,8	3,8	5,8	9,0
-5 ft	22,9*	22,9*	21,8	35,0*	14,3	22,6	10,5	16,2			8,4	12,8	29'7"
-3.0 m	15,4*	15,4*	10,2	14,3*	6,6	10,5	4,9	7,5			4,3	6,6	8,3
-10 ft	34,9*	34,9*	21,9	31,0*	14,3	22,6	10,5	16,3			9,6	14,6	27'
-4.5 m	14,5*	14,5*	10,4	11,3*	6,8	8,6*					5,4	6,5*	7,1
-15 ft	31,0*	31,0*	22,5	24,1*	14,7	18,2*					12,2	14,3*	23'1"
LC Lame relevée	9.0 m				14,7*	14,7*					5,8*	5,8*	6,6
	30 ft										12,9*	12,9*	21'4"
	7.5 m						6,4	6,5*			5,3*	5,3*	8,0
	25 ft						13,4*	13,4*			11,8*	11,8*	25'11"
	6.0 m				7,7*	7,7*	6,3	7,5*			4,7	5,1*	8,8
	20 ft				16,9*	16,9*	13,5	16,3*			10,6	11,3*	28'10"
	4.5 m		10,0*	10,0*	8,7	9,4*	6,1	8,2*	4,5	6,3	4,2	5,2*	9,4
	15 ft		21,3*	21,3*	18,7	20,3*	13,1	17,8*	9,7	13,4*	9,4	11,4*	30'8"
	3.0 m		12,6	14,1*	8,2	10,6*	5,8	8,2	4,4	6,1	3,9	5,3*	9,7
	10 ft		27,2	30,4*	17,6	23,0*	12,6	17,5	9,5	13,2	8,7	11,7*	31'8"
	1.5 m		11,7	16,2*	7,7	11,1	5,6	7,9	4,3	6,0	3,8	5,3	9,7
	5 ft		25,1	35,0*	16,6	23,9	12,1	17,0	9,2	12,9	8,5	11,8	31'10"
0 m	6,1*	6,1*	11,2	16,8*	7,4	10,7	5,4	7,7	4,2	5,9	3,9	5,5	9,5
0 ft	13,9*	13,9*	24,0	36,4*	15,9	23,1	11,7	16,5	9,0	12,7	8,6	12,0	31'1"
-1.5 m	10,1*	10,1*	11,0	16,1*	7,2	10,6	5,3	7,6	4,2	5,9	4,1	5,8	9,0
-5 ft	22,9*	22,9*	23,7	35,0*	15,6	22,7	11,4	16,3			9,2	12,9	29'7"
-3.0 m	15,4*	15,4*	11,1	14,3*	7,2	10,6	5,3	7,6			4,7	6,6	8,3
-10 ft	34,9*	34,9*	23,8	31,0*	15,6	22,7	11,5	16,3			10,4	14,7	27'
-4.5 m	14,5*	14,5*	11,3*	11,3*	7,4	8,6*					5,9	6,5*	7,1
-15 ft	31,0*	31,0*	24,1*	24,1*	15,9	18,2*					13,2	14,3*	23'1"
LC Lame abaissée	9.0 m				14,7*	14,7*					5,8*	5,8*	6,6
	30 ft										12,9*	12,9*	21'4"
	7.5 m						6,5*	6,5*			5,3*	5,3*	8,0
	25 ft						13,4*	13,4*			11,8*	11,8*	25'11"
	6.0 m				7,7*	7,7*	6,5	7,5*			4,9	5,1*	8,8
	20 ft				16,9*	16,9*	14,0	16,3*			11,0	11,3*	28'10"
	4.5 m		10,0*	10,0*	9,0	9,4*	6,3	8,2*	4,7	6,6*	4,4	5,2*	9,4
	15 ft		21,3*	21,3*	19,4	20,3*	13,6	17,8*	10,1	13,4*	9,7	11,4*	30'8"
	3.0 m		13,2	14,1*	8,5	10,6*	6,1	8,8*	4,6	7,7*	4,1	5,3*	9,7
	10 ft		28,4	30,4*	18,3	23,0*	13,1	19,1*	9,9	16,5*	9,1	11,7*	31'8"
	1.5 m		12,2	16,2*	8,0	11,7*	5,8	9,4*	4,5	7,9*	4,0	5,7*	9,7
	5 ft		26,3	35,0*	17,3	25,4*	12,6	20,3*	9,6	17,1*	8,8	12,5*	31'10"
0 m	6,1*	6,1*	11,7	16,8*	7,7	12,3*	5,6	9,6*	4,4	7,8*	4,1	6,3*	9,5
0 ft	13,9*	13,9*	25,2	36,4*	16,6	26,6*	12,2	20,9*	9,4	17,0*	9,0	13,8*	31'1"
-1.5 m	10,1*	10,1*	11,5	16,1*	7,5	12,0*	5,5	9,4*	4,3	7,3*	4,3	7,2*	9,0
-5 ft	22,9*	22,9*	24,8	35,0*	16,2	26,1*	11,9	20,3*			9,5	16,0*	29'7"
-3.0 m	15,4*	15,4*	11,6	14,3*	7,5	10,9*	5,5	8,4*			4,9	7,1*	8,3
-10 ft	34,9*	34,9*	25,0	31,0*	16,3	23,6*	12,0	18,0*			10,9	15,6*	27'
-4.5 m	14,5*	14,5*	11,3*	11,3*	7,7	8,6*					6,1	6,5*	7,1
-15 ft	31,0*	31,0*	24,1*	24,1*	16,6	18,2*					13,8	14,3*	23'1"

↑ Hauteur ↻ Rotation de 360° ↕ Dans l'axe 🚧 Portée max. * Limitée par l'hydraulique

Les charges en bout de balancier (sans outillage) sont exprimées en tonnes (t)/lb x 1,000 et indiquées pour une rotation de la tourelle à 360°, sur une surface dure, horizontale et portant uniformément. Les autres valeurs sont indiquées pour la tourelle dans l'axe du châssis. Les valeurs sont déterminées avec des tuiles de 800 mm / 31". Conformément à la norme ISO 10567 les valeurs correspondent à 75 % de la charge de basculement statique ou à 87 % de la limite hydraulique (caractérisés par *). En cas de démontage du vérin de godet, du levier de renvoi et de la biellette, la charge est à majorer de 410 kg / 900 lb supplémentaires. La capacité de charge de la machine est limitée en fonction de la stabilité et des limites hydrauliques.

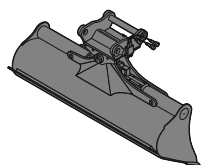
Outils disponibles



Godet de curage fixe

GRL 100, pour montage à l'attache rapide SWA 66

Largeur	mm/in	2,000/79"	2,400/95"	2,400/95"
Capacité	m³/yd³	0.70/0.92	0.85/1.11	1.25/1.63
Poids	kg/lb	546/1,200	635/1,400	685/1,510



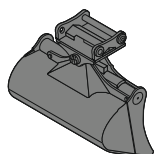
Godet de curage orientable

GRL 100, orientable 2 x 50°, pour montage direct

Largeur	mm/in	2,000/79"	2,000/79"	2,200/87"	2,400/95"	2,400/95"
Capacité	m³/yd³	1.20/1.57	1.45/1.90	1.65/2.16	0.85/1.11	1.45/1.90
Poids	kg/lb	1,520/3,350	1,600/3,530	1,680/3,700	1,475/3,250	1,620/3,570

GRL 100, orientable 2 x 50°, pour montage à l'attache rapide SWA 66

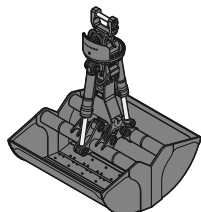
Largeur	mm/in	2,000/79"	2,000/79"	2,200/87"	2,400/95"	2,400/95"
Capacité	m³/yd³	1.20/1.57	1.45/1.90	1.65/2.16	0.85/1.11	1.45/1.90
Poids	kg/lb	1,520/3,350	1,600/3,530	1,680/3,700	1,475/3,250	1,620/3,570



Godet orientable

SL 100, orientable 2 x 50°, pour montage à l'attache rapide SWA 66

Largeur	mm/in	1,600/63"	1,600/63"	1,700/67"	1,800/71"
Capacité	m³/yd³	1.45/1.90	1.75/2.29	1.85/2.42	1.60/2.09
Poids	kg/lb	1,520/3,350	1,635/3,610	1,695/3,740	1,620/3,570
Version HD				X	



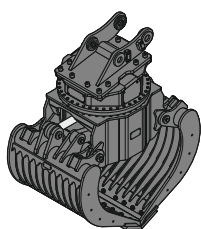
Benne preneuse

GMZ 30, coquilles de terrassement, pour montage à l'attache rapide SWA 48

Largeur	mm/in	600/24"	800/31"	1,000/39"
Capacité	m³/yd³	0.38/0.50	0.52/0.68	0.65/0.85
Poids	kg/lb	1,025/2,260	1,110/2,450	1,190/2,620

GMZ 80, coquilles de terrassement, pour montage à l'attache rapide SWA 66

Largeur	mm/in	1,200/47"	1,400/55"	
Capacité	m³/yd³	1.40/1.83	1.60/2.09	
Poids	kg/lb	2,376/5,240	2,486/5,480	



Grappin de tri

		perforé		nervuré		fermé		enrochement	
SG 30, pour montage direct									
Largeur	mm/in	1,000/39"	1,200/47"	1,400/55"	1,000/39"	1,200/47"	1,400/55"	1,000/39"	1,200/47"
Capacité	m³/yd³	0.85/1.11	1.00/1.31	1.15/1.50	0.75/0.98	0.90/1.18	1.05/1.37	0.85/1.11	1.00/1.31
Poids	kg/lb	1,700/3,750	1,570/3,460	1,850/4,080	1,775/3,910	1,885/4,160	1,990/4,390	1,730/3,810	1,810/3,990
SG 30, pour montage à l'attache rapide SWA 48									
Largeur	mm/in	1,000/39"	1,200/47"	1,400/55"	1,000/39"	1,200/47"	1,400/55"	1,000/39"	1,200/47"
Capacité	m³/yd³	0.85/1.11	1.00/1.31	1.15/1.50	0.75/0.98	0.90/1.18	1.05/1.37	0.85/1.11	1.00/1.31
Poids	kg/lb	1,700/3,750	1,570/3,460	1,850/4,080	1,775/3,910	1,885/4,160	1,990/4,390	1,730/3,810	1,810/3,990
SG 40, pour montage à l'attache rapide SWA 48 et SWA 66									
Largeur	mm/in	1,100/43"	1,300/51"		1,100/43"	1,300/51"			
Capacité	m³/yd³	1.30/1.70	1.60/2.09		1.10/1.44	1.40/1.83			
Poids	kg/lb	2,230/4,920	2,800/6,170		2,320/5,120	2,900/6,390			

Equipements de série

Châssis

Barbotins à denture auto-nettoyante
Galets de roulement et porteurs étanches et graissés à vie
Ceillels d'arrimage

Tourelle

Bouchon de réservoir carburant verrouillable
Capot moteur à ouverture assistée pneumatique
Coupe-batterie manuel verrouillable
Filtres accessibles depuis le sol
Frein de blocage de rotation automatique
Grille de protection sur ventilateur de radiateur
Isolation acoustique
Mains courantes
Niveau d'huile de réducteur d'orientation, visible depuis la cabine
Niveau d'huile hydraulique, visible depuis le sol
Portes de service verrouillables
Radiateurs pivotants
Réservoir de liquide lave-glace
Revêtement antidérapant
Témoin de fin de remplissage du réservoir de solution d'urée
Trappe d'accès verrouillable au réservoir de solution d'urée

Circuit hydraulique

Accumulateur de pression pour descente contrôlée de l'équipement moteur coupé
Barreau magnétique
Filtre avec filtres fins intégrés
Points de mesure de la pression hydraulique
Système Positive Control Liebherr à 2 circuits indépendants

Moteur

Filtre à air avec extraction automatique des poussières
Filtre fin à carburant
Motorisation US EPA Tier 4 Final
Pompe d'amorçage de carburant
Préfiltre à carburant et séparateur d'eau
Ralenti / montée en régime automatique contrôlés par capteurs dans les joysticks
Refroidissement de l'air d'admission
Réglage continu du régime moteur
Suralimentation turbocompresseur à géométrie fixe
Système de post-traitement des gaz d'échappement – SCR
Système d'injection Common-Rail

Cabine

Accoudoirs réglables en largeur, hauteur et inclinaison
Affichage mécanique des heures de fonctionnement, visible depuis le sol
Allume-cigare
Amortissement visco-élastique de la cabine
Boîtier filtres à air cabine, accessible depuis le sol
Bouton raccourci configurable sur joystick
Caméra de surveillance arrière
Climatisation automatique tri-zone réglable au display
Coffre de rangement
Console gauche relevable
Consommation carburant au display
Consommation de solution d'urée au display
Crochet portemanteau
Display multi-fonctions avec écran couleur 7" tactile
Éclairage intérieur
Espaces de rangement
Essuie-glace et lave-glace pare-brise
Filets de rangement
LiDAT Plus (Système de transfert de données Liebherr) *
Marteau brise-vitre
Niveau de carburant au display
Niveau de solution d'urée au display
Niveau d'huile hydraulique au display
Niveau d'huile moteur au display
Porte-bouteille
Priorité de mouvement entre rotation et flèche, réglable via display
Priorité de mouvement rentrée balancier, réglable via display
Prise électrique en cabine (12 V)
Prise électrique en cabine (24 V)
Rétroviseur
Sélecteur de mode de travail
Sortie de secours par la vitre arrière
Stores à enrouleur pour pare-brise et vitre de toit
Structure cabine homologuée ROPS (ISO 12117-2)
Tapis de sol caoutchouc fixé au sol et démontable
Visière anti-pluie
Vitre de droite feuilletée
Vitres de porte coulissantes
Vitres teintées

Equipement

Brides de fixation SAE pour les conduites haute pression
Dispositif de sécurité contre la rupture de flexibles sur vérin de balancier
Dispositif de sécurité contre la rupture de flexibles sur vérins de flèche
Pièces d'articulation en acier moulé
Régénération vérin de balancier
Régénération vérins de flèche

* peut être prolongé en option au bout d'un an

Equipements standard / option

Châssis

Chaînes étanches et graissées	•
Chaînes étanches et graissées, renforcées	+
Châssis LC	•
Coffre de rangement châssis	+
Guide-chaînes 1 pièce	•
Guide-chaînes 3 pièces	+
Guide-chaînes 4 pièces	+
Lame de nivelage et d'ancrage 3,000 mm / 9'10"	+
Lame de nivelage et d'ancrage 3,350 mm / 11'	+
Marchepieds	•
Marchepieds larges	+
Peinture spéciale	+
Tôle de fond et couvercle pour pièce centrale châssis	•
Tôle de fond et couvercle renforcés pour pièce centrale châssis	+
Tuiles à 3 nervures 600 mm / 24" / 700 mm / 28" / 900 mm / 35"	+
Tuiles à 3 nervures 800 mm / 31"	•
Tuiles à 3 nervures renforcées 600 mm / 24" / 700 mm / 28" / 800 mm / 31"	+

Tourelle

Autocollants d'avertissement réfléchissants	+
Contrepoids standard 8,0 t / 17,640 lb	•
Dispositif anti-siphonnage carburant	+
Eclairage accès tourelle ¹⁾	+
Eclairage zone de remplissage réservoirs ¹⁾	+
Graissage centralisé automatique	•
Graissage centralisé manuel	+
Gyrophares tourelle, arrière, LED, 2 pièces	+
Kit d'outillage étendu incluant caisse à outils	+
Kit d'outillage incluant trousse de rangement	•
Peinture spéciale	+
Phare tourelle, avant droit, LED, 1 pièce, protection incluse	•1)
Phare tourelle, avant droit, LED+, 1 pièce, protection incluse	+1)
Phare tourelle, avant gauche, LED+, 1 pièce, protection incluse	+1)
Phare tourelle, côté droit, LED+, 1 pièce	+1)
Phares tourelle, arrière, LED+, 2 pièces	+1)
Pompe de remplissage carburant	+
Préchauffage du carburant	+
Préfiltre à air avec extracteur de poussière cyclonique	+
Prise électrique sur tourelle (24 V)	+
Protection tourelle inférieure	+
Skyview 360°	+
Ventilateur réversible	+



Circuit hydraulique

Cumul de débit pour circuit haute pression	+
Dérivation pour circuit haute pression	+
Filtre en dérivation pour huile hydraulique	+
Huile hydraulique Liebherr	•
Huile hydraulique Liebherr, biodégradable	+
Huile hydraulique Liebherr, spéciale climats extrêmes	+



Moteur

Arrêt moteur automatique après ralenti	+
Eclairage compartiment moteur ¹⁾	+
Retardateur arrêt moteur	+



Cabine

Anti-démarrage électronique	+
Arrêt d'urgence en cabine	+
Avertisseur de surcharge	+
Avertisseur sonore de déplacement désactivable	+
Caméra de surveillance côté droit	•
Ceinture de sécurité 3" avec enrouleur, de couleur orange	•
Ceinture de sécurité 4 points	+
Chauffage auxiliaire programmable	+
Circuit haute pression avec Tool Control (20 réglages d'outils à l'écran)	+
Circuit moyenne pression	+
Commande circuit haute pression commutable aux pédales ou au mini-joystick	+
Essuie-glace inférieur pare-brise	+
Essuie-glace vitre de toit	+
Extincteur	+
Filtre retour marteau	+
Follow me home avec éclairage accès cabine ¹⁾	+
Glacière (12 V)	+
Grillage de protection partie basse du pare-brise	+
Grille de protection avant FGPS	+
Grille de protection avant FGPS pivotante	+
Grille de protection intégrale	+
Grille de protection toit FOPS	+
Grille de protection toit FOPS plate	+
Gyrophare cabine, LED, 1 pièce	+
Inversion de commande entre circuit haute pression et vérin de godet	+
Mini-joysticks proportionnels	•
Pare-brise 1 partie blindé	+
Pare-brise 2 parties feuilleté rétractable	•
Pare-soleil	+
Peinture spéciale	+
Phares cabine, avant, LED, 2 pièces	• ¹⁾
Phares cabine, avant, LED+, 2 pièces	+ ¹⁾
Phares toit cabine, avant, LED+, 2 pièces	+ ¹⁾
Préinstallation radio	•
Préparation pour système de guidage machine	+
Préparation pour tiltrotator	+
Radio Comfort	+
Rampe lumineuse sur cabine	+
Réglage de luminosité (phares LED+) ¹⁾	+
Repose-pieds	+
Repose-poignets rehaussés pour joysticks	+
Restriction de mouvement balancier	+
Restriction de mouvement flèche	+
Siège conducteur Comfort	•
Siège conducteur Premium	+
Témoin bouclage ceinture	+
Toit pare-soleil	+
Trousse de secours	+
Vitre de toit blindée	+
Vitre de toit feuilletée	•
Vitres surteintées	+



Équipement

Anneau de levage sur balancier 16.0 t / 35,270 lb	+
Attache rapide SWA 48 hydraulique	+
Attache rapide SWA 48 mécanique	+
Attache rapide SWA 66 hydraulique	+
Attache rapide SWA 66 mécanique	+
Balancier 2.50 m / 8'2"	+
Balancier 3.20 m / 10'6"	+
Balancier 3.70 m / 12'2"	+
Clapet de maintien de charge pour vérin de godet	+
Conduites hydrauliques pour grappin (vérin godet inactif)	+
Flèche monobloc 6.20 m / 20'4"	•
Graissage centralisé étendu pour biellette	+
LIKUFIX pour attache rapide SWA 48 hydraulique	+
LIKUFIX pour attache rapide SWA 66 hydraulique	+
Limitation de pression vérins de flèche	+
Peinture spéciale	+
Phare balancier, dessous, LED+, 1 pièce	+ ¹⁾
Phare flèche, droite, LED, 1 pièce	• ¹⁾
Phare flèche, droite, LED+, 1 pièce	+ ¹⁾
Phare flèche, gauche, LED+, 1 pièce	+ ¹⁾
Prise signal électrique LIKUFIX	+
Protection des conduites de graissage sur balancier	+
Protection dessous de balancier	+
Protection phare flèche, droit	+
Protection phares flèche, droit et gauche	+
Protection tige de vérin de godet	+
Tool Management	+
Tuyauterie retour de fuites pour accessoire	+

• = Standard, + = Option

¹⁾ Non disponible individuellement, mais sous forme de packs d'éclairage prédéfinis
Liste non exhaustive, nous consulter pour de plus amples renseignements.

Les équipements ou accessoires d'autres fabricants ne peuvent être montés qu'avec l'autorisation de Liebherr.

Le Groupe Liebherr



Grande gamme de produits

Le Groupe Liebherr est l'un des plus grands constructeurs de machines de travaux publics dans le monde. Les produits et services Liebherr sont axés sur la rentabilité et sont reconnus dans de nombreux autres domaines : réfrigérateurs et congélateurs, équipements pour l'aviation et les chemins de fer, machines-outils ainsi que grues maritimes.

Profit maximal pour le client

Dans tous les secteurs de produits, nous proposons des gammes complètes avec de nombreuses variantes d'équipement. Leur évolution technique et leur qualité reconnue offrent aux clients Liebherr la garantie d'un profit maximum.

Compétence technologique

Afin de répondre au niveau de qualité élevé de ses produits, Liebherr attache beaucoup d'importance à maîtriser en interne les compétences essentielles. C'est pourquoi les composants majeurs sont élaborés et produits par Liebherr ; c'est le cas, par exemple, des systèmes de commande et d'entraînement des machines de travaux publics.

Mondial et indépendant

L'entreprise familiale Liebherr a été fondée en 1949 par Hans Liebherr. Depuis, l'entreprise n'a cessé de croître pour être, aujourd'hui, un groupe de presque 46 000 collaborateurs travaillant dans plus de 130 sociétés réparties sur les cinq continents. Le groupe est chapeauté par la société Liebherr-International AG dont le siège est à Bulle (Suisse) et dont les détenteurs sont les membres de la famille Liebherr.

www.liebherr.com

Liebherr-Canada Ltd.

4250 Autoroute Chomedey, Laval
QC, H7R 6E9, Canada

+1 450 963 7174, Fax +1 450 963 4833

www.liebherr.com, E-Mail: info.lca@liebherr.com

www.facebook.com/LiebherrConstruction